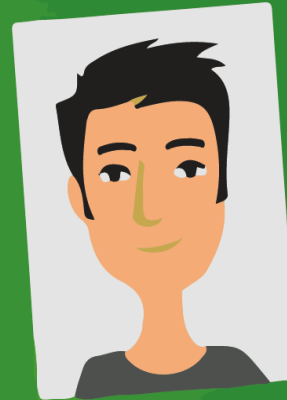


Les défenseurs de la protection sociale
vous invite à la conférence :



Vitale



C
O
N
F
É
R
E
N
C
E

Mutuelle obligatoire
Logique solidaire
ou commerciale ?

Entrée libre
Sans inscription

11-13 rue Camille Pelletan, 92120 Montrouge

Mercredi
6
Juillet

—
9h30
à
10h15

LES ÉCOLES
DU CAMPUS
SCIENCES-U
PARIS



esupcom[®]
l'écologie numérique de la communication